



## Gripto 608 | 609 | 708 | 709

### » FORSTKRÄNE

Die Kronos **GRIPTO 608** und **609** sowie **708** und **709** sind einfach zu manövrieren und eine perfekte Ergänzung zu unseren größten Kränen Gripto 1009 und Gripto 1010. Die Gripto 700-Serie ist auch in Kombination mit der Kranspitzensteuerung Smart Boom Control erhältlich, welche die Bedienung einfacher als je zuvor macht. Der Gripto zeichnet sich durch die geschützte Schlauchführung vom Inneren des Auslegers bis zum Rotator aus. Die Schlauchabmessung ist groß genug, um eine maximale Geschwindigkeit bei minimalem Druckverlust zu erreichen.

### » SPEZIFIKATION

- Phänomenale Präzision und schnelle Bewegungen.
- Elektronische Endlagendämpfung am Teleskop (700-Serie), Option (600-Serie).
- Geschützte Schläuche vom Inneren des Auslegers bis zum Rotator.
- Kranspitzensteuerung – Smart Boom Control, Option (700-Serie).
- Hebe- und Schwenkdämpfe (700-Serie).

### GRIPTO

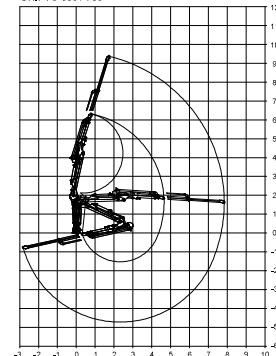
	608 / 608 LP	609 / 609 LP	708	709
Anbau	Flansch	Flansch	Flansch	Flansch
Größte Reichweite	7,8 m	8,5 m	7,8 m	8,5 m
Länge des Hauptauslegers	2,65 m	3,35 m	2,65 m	3,35 m
Länge des Teleskopauslegers	2x1,6 m	2x1,6 m	2x1,6 m	2x1,6 m
Höhe	1,9 m	1,9 m	1,9 m	1,9 m
Breite	1,25 m	1,25 m	1,25 m	1,25 m
Hubmoment, brutto/netto (4 m)	62/40 kNm	62/37 kNm	75/51 kNm	75/47 kNm
Zulässig Last (ohne Greifer und Rotor)	1020 kg/4m	930 kg/4m	1290 kg/4m	1190 kg/4m
Schwenkbereich des Auslegers	380 Grad	380 Grad	380 Grad	380 Grad
Schwenkmoment, brutto	20 kNm	20 kNm	20 kNm	20 kNm
Schmierung der Schwenkvorrichtung	Ölbad	Ölbad	Ölbad	Ölbad
Anzahl der Schwenkzylinder	4	4	4	4
Gewicht der Grundausstattung	1150 kg	1180 kg	1170 kg	1200 kg
Arbeitsdruck (low pressure)	210 (185) bar	210 (185) bar	210 bar	210 bar
Empfohlene Pumpenleistung	80–120 L/min	80–120 L/min	80–120 L/min	80–120 L/min

### Empfohlene Rotator: Indexator GV6

### Empfohlene Greifer: Kronos 0,26

Greiferfläche	0,26 m <sup>2</sup>	0,26 m <sup>2</sup>	0,26 m <sup>2</sup>	0,26 m <sup>2</sup>
Größte Öffnung des Greifers	1450 mm	1450 mm	1450 mm	1450 mm
Kleinster Stammdurchmesser	85 mm	85 mm	85 mm	85 mm
Greiferbreite	290/340 mm	290/340 mm	290/340 mm	290/340 mm
Gewicht, Greifer + Rotor	190 kg	190 kg	190 kg	190 kg

GRIPTO 608 / 708



GRIPTO 609 / 709

