



Gripto 608 | 609 | 708 | 709

» MAXIMAL RÄCKVIDD

GRIPTO 608 och **609** samt **Gripto 708** och **709** är våra smidigaste kranar. Vi har satsat extra mycket på köregenskaperna. De är lättmanövrerade och ett bra komplement till våra största kranar Gripto 1009 och Gripto 1010. Gripto 700-serien kan fås med kranstyrsystemet Smart Boom Control, vilket gör manövreringen enklare än någonsin. Gripto står för skyddad slangdragning både i vikbommen och ut till rotatorn. Slangdimensioneringen är tillräckligt stor för att få maximal hastighet med minimala tryckförluster.

» EGENSKAPER

- Fenomenal precision och snabba rörelser.
- Elektronisk ändlägesdämpning på teleskopet till 700-serien (tillval till 600-serien).
- Skyddade slangar i vikbommen och ut till rotatorn.
- Smart Boom Control, tillval (700-serien).
- Lyft- och svängdämpare (700-serien).

GRIPTO

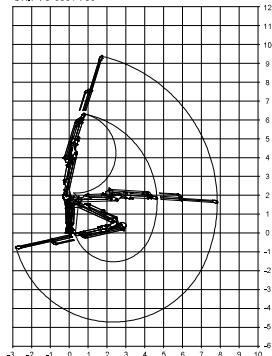
	608 / 608 LP	609 / 609 LP	708	709
Tillkoppling	fläns	fläns	fläns	fläns
Största räckvidd	7,8 m	8,5 m	7,8 m	8,5 m
Huvudbommens längd	2,65 m	3,35 m	2,65 m	3,35 m
Teleskopbom	2x1,6 m	2x1,6 m	2x1,6 m	2x1,6 m
Höjd	1,9 m	1,9 m	1,9 m	1,9 m
Bredd	1,25 m	1,25 m	1,25 m	1,25 m
Lyftmoment, brutto/netto (4 m)	62/40 kNm	62/37 kNm	75/51 kNm	75/47 kNm
Högsta tillåtna last (utan rotator och grip)	1020 kg/4m	930 kg/4m	1290 kg/4m	1190 kg/4m
Vridvinkel	380 grader	380 grader	380 grader	380 grader
Vridmoment, brutto	20 kNm	20 kNm	20 kNm	20 kNm
Vridenhetens smörjning	olja	olja	olja	olja
Svängcylindrarnas antal	4	4	4	4
Grundkranens vikt	1150 kg	1180 kg	1170 kg	1200 kg
Arbetsstryck (low pressure)	210 (185) bar	210 (185) bar	210 bar	210 bar
Oljebehov	80–120 l/min	80–120 l/min	80–120 l/min	80–120 l/min

Rekommenderad rotator: Indexator GV6

Rekommenderad grip: Kronos 0,26

	608 / 608 LP	609 / 609 LP	708	709
Gripens tvärsnitt	0,26 m ²	0,26 m ²	0,26 m ²	0,26 m ²
Max öppning	1450 mm	1450 mm	1450 mm	1450 mm
Minsta öppningsdiameter	85 mm	85 mm	85 mm	85 mm
Gripens klobredd	290/340 mm	290/340 mm	290/340 mm	290/340 mm
Gripusträngens vikt	190 kg	190 kg	190 kg	190 kg

GRIPTO 608 / 708



GRIPTO 609 / 709

