



GRIPTO

	1009	1010
Anbau	Flansch	Flansch
Größte Reichweite	8,5 m	10 m
Länge des Hauptauslegers	3,28 m	3,68 m
Länge des Teleskopauslegers	2x1,65 m	2x2 m
Höhe	2,13 m	2,13 m
Breite	1,46 m	1,46 m
Hubmoment, brutto/netto (4 m)	104/68 kNm	104/64 kNm
Zulässig Last (ohne Greifer und Rotor)	1740 kg/4m	1630 kg/4m
Schwenkbereich des Auslegers	380 Grad	380 Grad
Schwenkmoment, brutto	30 kNm	30 kNm
Schmierung der Schwenkvorrichtung	Ölbad	Ölbad
Anzahl der Schwenkzylinder	4	4
Gewicht der Grundausstattung	1550 kg	1600 kg
Arbeitsdruck	210 bar	210 bar
Empfohlene Pumpenleistung	100–180 L/min	100–180 L/min

Empfohlene Rotator: Indexator GV6

Empfohlene Greifer: Hultdins Supergrip 260

Greiferfläche	0,26 m ²	0,26 m ²
Größte Öffnung des Greifers	1525 mm	1525 mm
Kleinster Stammdurchmesser	90 mm	90 mm
Greiferbreite	384/430 mm	384/430 mm
Gewicht, Greifer + Rotor	250 kg	250 kg

Gripta 1009 | 1010

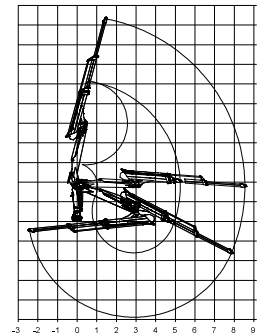
» FORSTKRÄNE

GRIPTO 1010 ist der größte und kräftigste Kran von Kronos mit einer Rekordreichweite von 10 Metern. **GRIPTO 1009** ist der gleiche Kran in kürzerer Ausführung. Beide Modelle eignen sich hervorragend zum professionellen Gebrauch. Die Spitzensteuerung (Smart Boom Control) erleichtert die Steuerung des Kranes. Damit kann der Fahrer die Kranspitze in jede Richtung steuern und braucht nicht mehrere Funktionen nacheinander bedienen.

» SPEZIFIKATION

- Schläuche (3/4") in Hauptbewegungen.
- Elektronische Endlagendämpfung in der Verlängerung.
- Phänomenale Präzision und schnelle Bewegungen auch bei relativ niedrigem Ölstrom.
- LED-Arbeitsbeleuchtung.
- Schläuche (1/2") geschützt innerhalb des Knickarms.
- Zum Greifer führende Schläuche geschützt.
- Spitzensteuerung – Smart Boom Control, Option.

GRIPTO 1009



GRIPTO 1010

