



Gripto 1009 | 1010

» VÅR KRAFTIGASTE KRAN

GRIPTO 1010 är Kronos största och kraftigaste kran med en räckvidd på tio meter. **GRIPTO 1009** är samma kran men i ett kortare utförande. Båda modellerna lämpar sig utmärkt för professionellt bruk. Med kranstyret Smart Boom Control blir kranstyrningen extra smidig eftersom föraren kan fokusera på att styra kranspetsen i stället för att styra varje del separat. Kronos skogskranar Gripto är konstruerade för maximal hållbarhet, räckvidd och arbetskomfort. Oavsett om du är skogsägare eller entreprenör får du en kran som levererar enligt dina individuella behov.

» EGENSKAPER

- 3/4" slangar på huvudrörelserna.
- Elektronisk ändlägesdämpning på utskjut.
- Fenomenal precision och snabba rörelser, även med relativt låga oljeflöden.
- LED-arbetsbelysning.
- 1/2" skyddade slangar i vikbommen.
- Skyddad slangdragning till gripen.
- Kranstyret Smart Boom Control, tillval.
- Lyftdämpare.

GRIPTO

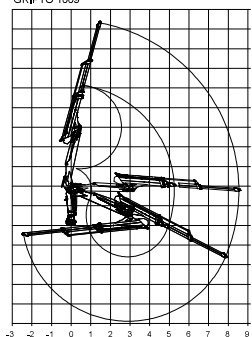
	1009	1010
Tillkoppling	fläns	fläns
Största räckvidd	8,5 m	10 m
Huvudbommens längd	3,28 m	3,68 m
Teleskopbom	2x1,65 m	2x2 m
Höjd	2,13 m	2,13 m
Bredd	1,46 m	1,46 m
Lyftmoment, brutto/netto (4 m)	104/68 kNm	104/64 kNm
Högsta tillåtna last (utan rotator och grip)	1740 kg/4m	1630 kg/4m
Vridvinkel	380 grader	380 grader
Vridmoment, brutto	30 kNm	30 kNm
Vridenhetens smörjning	olja	olja
Svängcylindrarnas antal	4	4
Grundkranens vikt	1550 kg	1600 kg
Arbetsstryck	210 bar	210 bar
Oljebehov	100-180 l/min	100-180 l/min

Rekommenderad rotator: Indexator GV6

Rekommenderad grip: Hultdins Supergrip 260

Gripens tvärsnitt	0,26 m ²	0,26 m ²
Max öppning	1525 mm	1525 mm
Minsta öppningsdiameter	90 mm	90 mm
Gripens klobredd	384/430 mm	384/430 mm
Gripusträngens vikt	250 kg	250 kg

GRIPTO 1009



GRIPTO 1010

